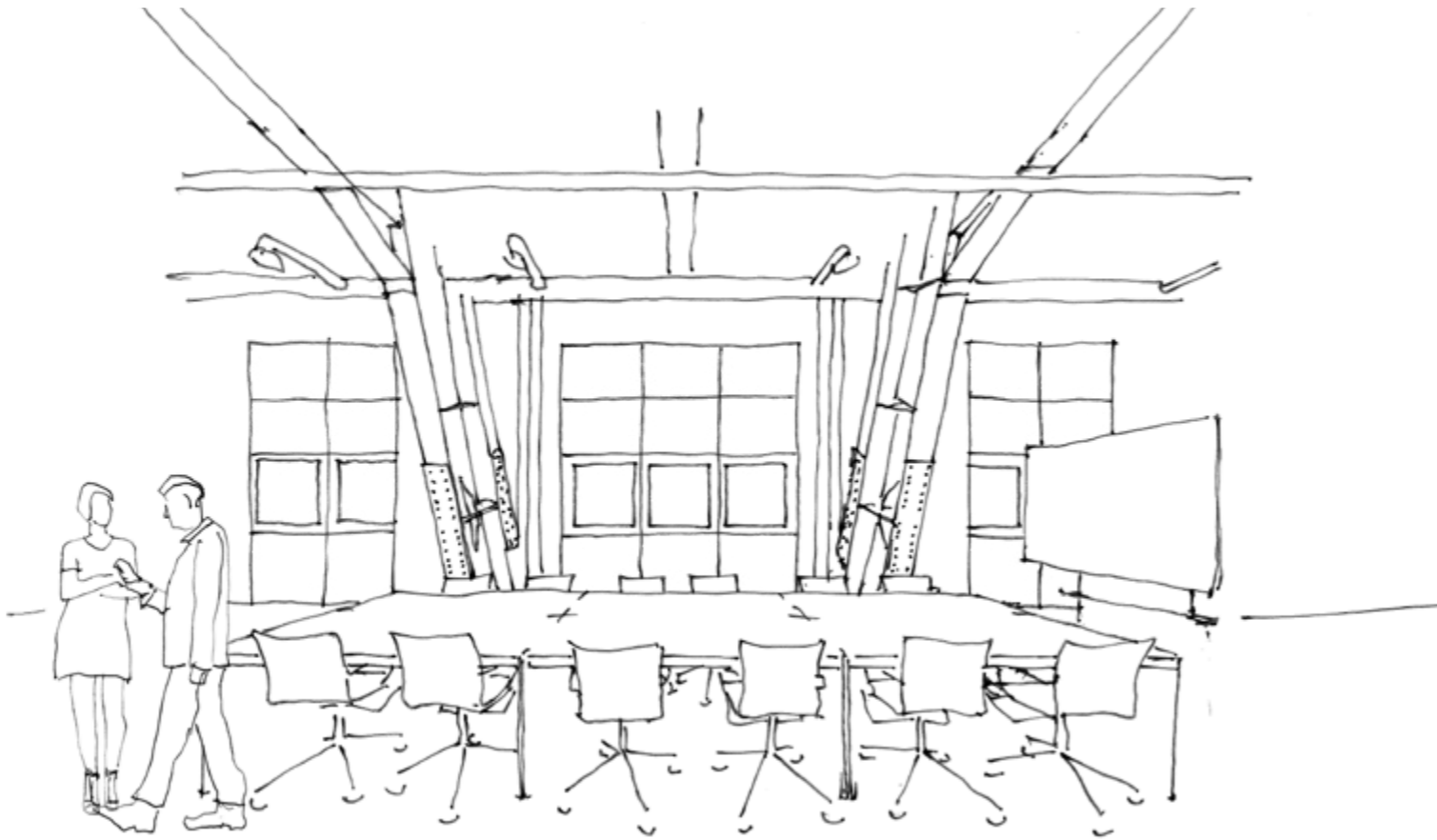


D25⁶

Industrieloft im Kraftwerk München



Industrieloft



Kontakt & Buchung mit Isabel Knaup

Preise:

Tagesmiete: 1.950 € netto (bis 10 h)

Industrieloft D25⁶

Frau Isabel Knaup
+49 (0) 89 997 383 6

Obersending

Drygalski-Allee 25,
81477 München

www.industrieloft-d256.de

anfrage@industrieloft-d256.de



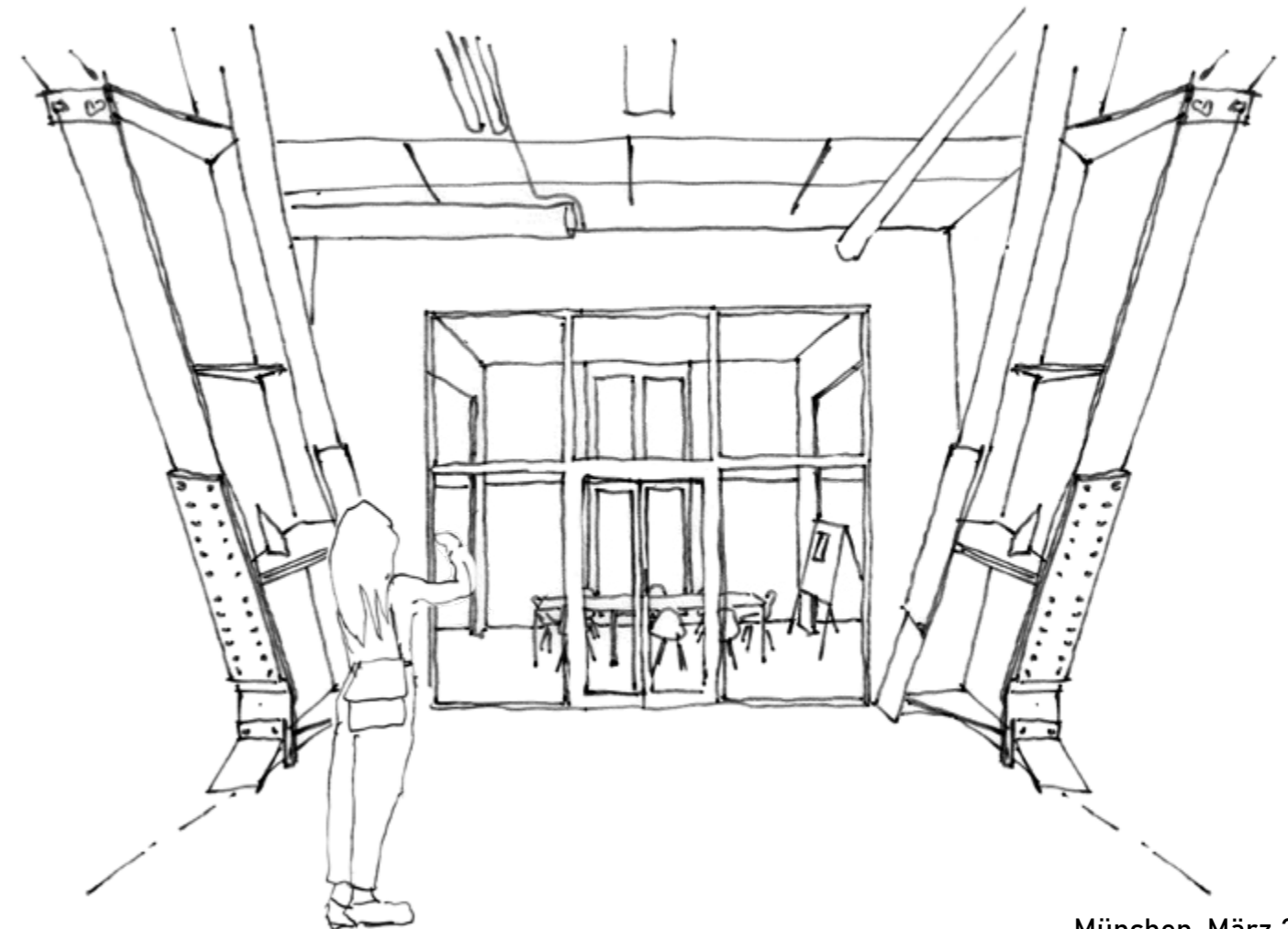
Events, Workshops & Veranstaltungen im KRAFTWERK München Obersending

Das **Industrieloft D25⁶** im ehemaligen Heizkraftwerk München-Obersending vereint urbanes Flair und moderne Eleganz auf 250 m² beeindruckender Industriearchitektur. Bei der Umnutzung des Ende der 1990er-Jahre stillgelegten Versuchskraftwerks wurde mit viel Sorgfalt und hohem Aufwand darauf geachtet, den einzigartigen industriellen Charakter des Gebäudes zu bewahren.

Die **imposanten Stahlkonstruktionen** mit einer Deckenhöhe von 4,8 Metern werden so zu einer perfekten Kulisse für inspirierende Business-Events. Genießen Sie außergewöhnlichen **Industriestyle** gepaart mit einem eindrucksvollen Rundumblick, ob **Dachterrasse, Loggia** oder durch die vollflächige Glasfassade.

Unser **stilvoll und hochwertig ausgestattetes Industrieloft** lässt sich flexibel an individuelle Anforderungen anpassen und ist für Veranstaltungen mit bis zu **100 Personen** geeignet.

Verleihen Sie Ihrer Veranstaltung das gewisse Extra - sprechen Sie uns an für ein unvergessliches Event.





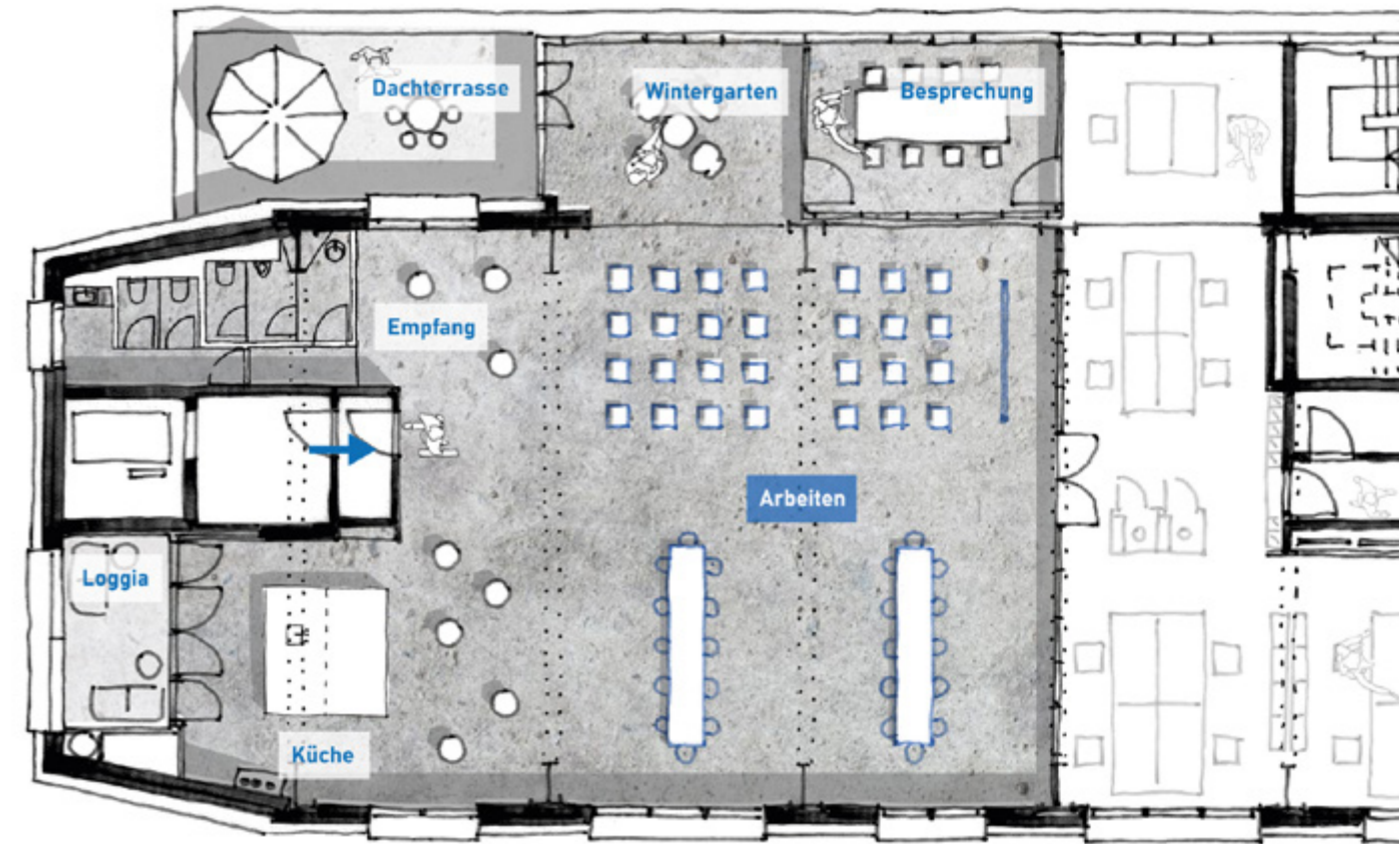
D25⁶

Industrieloft

Flächen, Kapazitäten und multifunktionale Konferenzzone

Wir vermieten unsere Flächen exklusiv an Sie. Ihnen stehen neben der multifunktionalen Konferenzzone immer folgende **Flächen zur Nutzung** zu Verfügung:

Gesamtfläche:	250 m²	Konferenzzone:	90 m²	Empfang:	37 m²
Küche:	21 m²	Besprechung:	20 m²	Wintergarten:	20 m²
Loggia:	9 m²	Dachterrasse:	28 m²		



Empfang: Dieser Bereich bietet Raum zum Empfang Ihrer Gäste und gewährt Zugang zu allen angrenzenden Flächen. Als großzügig gestaltete Empfangszone bildet er den repräsentativen Auftakt des Raumgefüges und verbindet die verschiedenen Nutzungsbereiche.

Dachterrasse: Unsere Dachterrasse mit Süd-West Ausrichtung eignet sich vor allem im Sommer für eine kleine Auszeit. Ausgestattet mit gemütlichen Sitz- und Stehmöbeln, bietet Sie Ihnen in 25 Metern Höhe einen sagenhaften Ausblick über München bis hin zu den Alpen.

Küche: Die Küche ist der Ort an dem man sich trifft, ins Gespräch kommt, zusammen Kaffee trinkt, einen Snack genießt. Sie sollen sich wohlfühlen und finden hier natürlich die nötige Grundausstattung vor (Spülmaschine, Kühlschrank, Mikrowelle, Wassersprudler, Kaffeemaschine). Für Ihre Verpflegung arbeiten wir mit externen Catering-Partnern zusammen. Auch das Restaurant im Kraftwerk steht Ihnen mit exzellenter Verpflegung zur Verfügung.

Loggia: Direkt hinter der Küche finden Sie eine kleine Loggia mit Süd-Ausrichtung, die zum Verweilen an der frischen Luft einlädt.

Wintergarten: Unser Wintergarten grenzt direkt an die Konferenzzone und kann als Arbeitsplatz / Vorraum von bis zu vier Personen genutzt werden. Auch von hier haben Sie Zugang zur Dachterrasse.

Besprechung: Unser schallisolierter Besprechungsraum ist der ideale Ort für vertrauliche Gespräche für bis zu acht Personen. Die vollverglaste Fläche kann jederzeit optisch von den restlichen Bereichen abgegrenzt werden. Der Zugang erfolgt über den Wintergarten.



Industrieloft

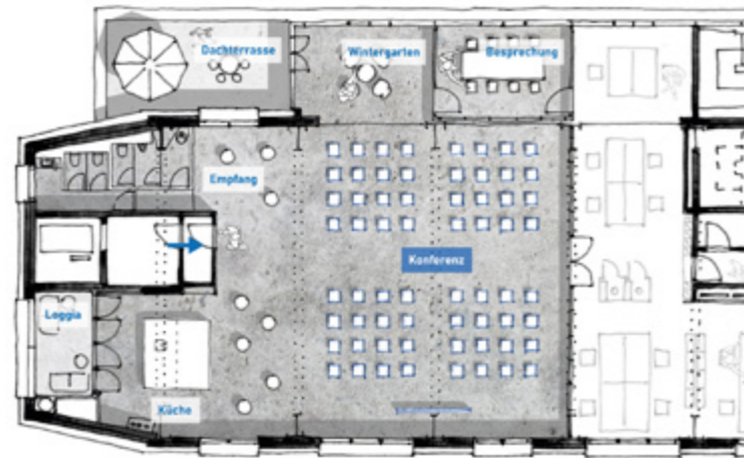
Eine Location - 6 Möglichkeiten

Unsere Raumkonzepte bieten **flexible Nutzungsmöglichkeiten**. Gestalten Sie sich die Arbeitsumgebung, die perfekt zu Ihren Bedürfnissen passt und stellen Sie selbst ihr Lieblingszenario zur Nutzung unserer **Konferenzzone** zusammen. Sie können aus den folgenden **sechs Szenarios** wählen oder es ganz nach ihren Wünschen gestalten.

Konferenz

Begrüßen Sie Ihre Gäste in unserem repräsentativem Empfangsbereich in lockerer Atmosphäre, bevor Sie Ihre Tagung beginnen. In diesem Raumkonzept steht Ihnen ein großer Konferenzbereich (90 m²) bestuhlt für bis zu 60 Personen zur Verfügung.

130 m² Konferenzbereich

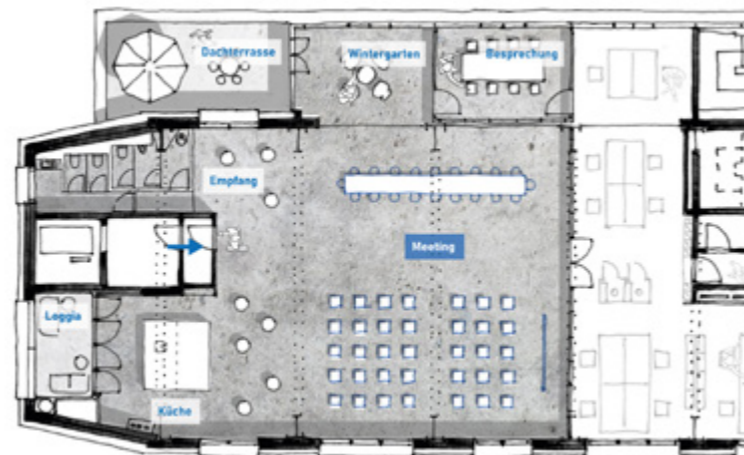


Meeting

In diesem Raumkonzept stehen Ihnen ein Konferenzbereich (45 m²) bestuhlt für bis zu 36 Personen zur Verfügung. Weitere 45 m² dienen als Meetingfläche, ausgestattet mit Tischen und Stühlen für bis zu 20 Personen.

65 m² Konferenzbereich

65 m² Meeting

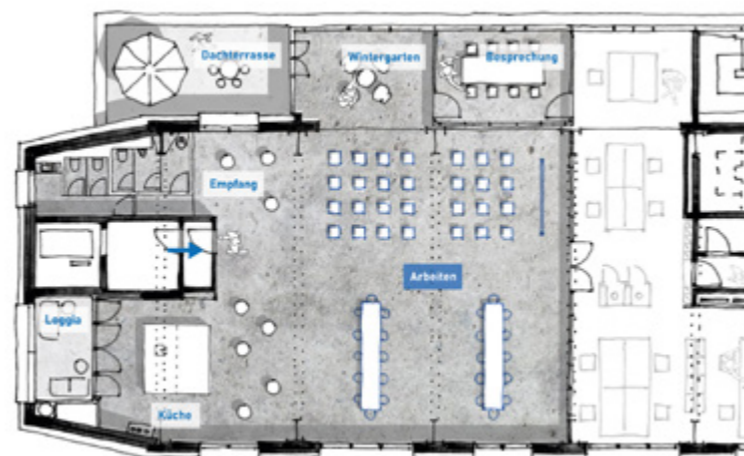


Konferenz und Arbeiten

Kombinieren Sie Konferenzflächen und offene Arbeitsbereiche. Die Konferenzfläche bietet Platz für max. 36 Personen. Jeder Arbeitsbereich ist ausgestattet mit Tischen und Stühlen für bis zu 12 Personen.

65 m² Konferenzbereich

65 m² Arbeitsbereich



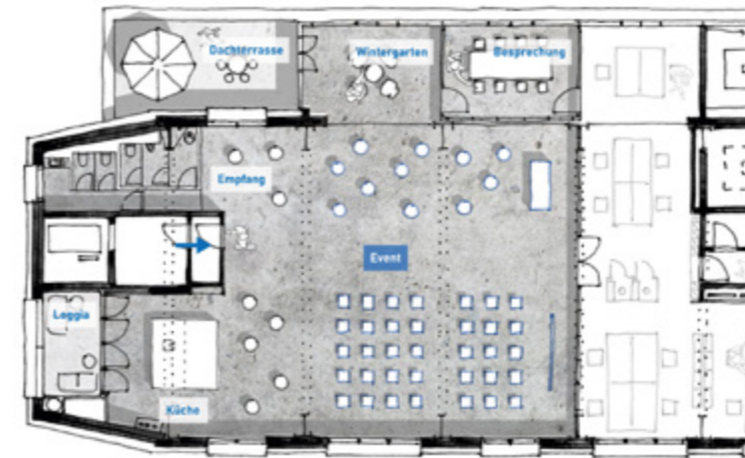
Sprechen Sie uns gerne an, sollten Sie weitere Gestaltungswünsche haben. Unser oberstes Ziel ist, dass sich Ihre Kunden und Mitarbeiter bei uns wohlfühlen.

Event

Das Raumkonzept „Event“ ermöglicht Ihnen eine großzügige Fläche in Kombination mit einem Konferenzbereich, der für bis zu 30 Personen nutzbar ist.

65 m² Konferenzbereich

112 m² Event (Konferenzbereich geöffnet inkl. Empfangsbereich)



Projektfläche

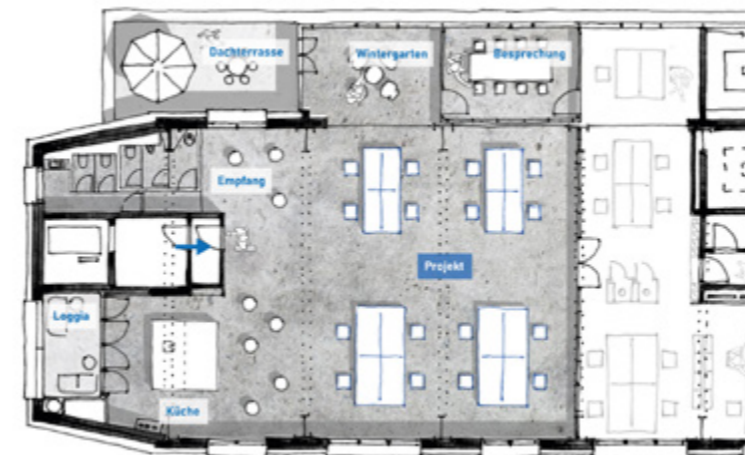
Wir schaffen Ihnen vier separate Projektflächen, welche durch mobile Trännwände voneinander abgetrennt werden. Ausgestattet mit großen, zum Block angeordneten Tischen, ist jede Zone für 4 Personen ausgelegt.

32 m² Projektfläche 1

32 m² Projektfläche 2

32 m² Projektfläche 3

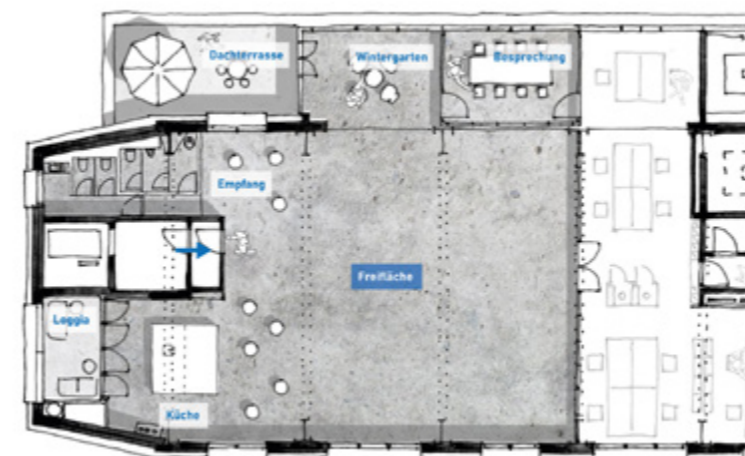
32 m² Projektfläche 4



Freifläche

Wir stellen Ihnen die Konferenzzone ohne Mobiliar zur Verfügung. Ideal für die Nutzung als Showroom, als Drehort oder für Werbeshootings.

130 m² Freifläche





Industrieloft

Unser Basispaket

Das Basispaket umfasst **Empfang, Dachterrasse, Küche, Loggia, Wintergarten** und **Besprechungsraum**. Diese Flächen bieten den passenden Rahmen für jede Art von Veranstaltung. **Wählen Sie aus sechs Raumkonzepten** genau die Variante, die zu Ihrem Anlass passt – flexibel kombiniert und individuell abgestimmt.

Preise:

Tagesmiete: 1.950 € netto (bis 10 h)

Erschließung:

Das **Industrieloft D25⁶** im Kraftwerk in Ober- sendling (Drygalski Allee 25, 81477 München) liegt verkehrsgünstige 20 Minuten vom Münchner Hauptbahnhof entfernt.

Anfahrt:

Sie erreichen die barrierefreie Eventlocation im 6. OG schnell mit folgenden Verkehrsmitteln:

U3 Forstenrieder Allee
Bus 132, 63, 151, 51, N41

Ort	Entf.	ÖPNV	Auto
HBF	9 km	20 Min.	20 Min.
Marienplatz	10 km	14 Min.	23 Min.
Flughafen	43 km	75 Min.	45 Min.

Hotels in unmittelbarer Nähe:

Grand Hotel Palladium
Achat Hotel München Süd
Holiday Inn München Süd

Möbelierung und Ausstattung

Designermöbel sind mehr als bloße Einrichtungsgegenstände – sie sind Statements. Klare Linien, raffinierte Details, durchdachte Funktionalität. Unsere Flächen wurden genau deswegen hochwertig, nachhaltig und mit **besonderem Designanspruch** eingerichtet.

Ausstattung:

Ein Lastenaufzug mit Zugang zum 6. OG kann bei Bedarf genutzt werden. Ein separater Personenaufzug führt direkt und barrierefrei auf unsere Eventfläche. Im Erdgeschoss kann vor dem Aufzug ein Empfangsbereich zur Begrüßung Ihrer Gäste eingerichtet werden.

Fläche: Exklusive Nutzung der gesamten Eventfläche (ca. 250 m²)

Ausstattung: Möblierung entsprechend dem gewählten Raumkonzept mit Stühlen / Tischen / Raumabtrennungen

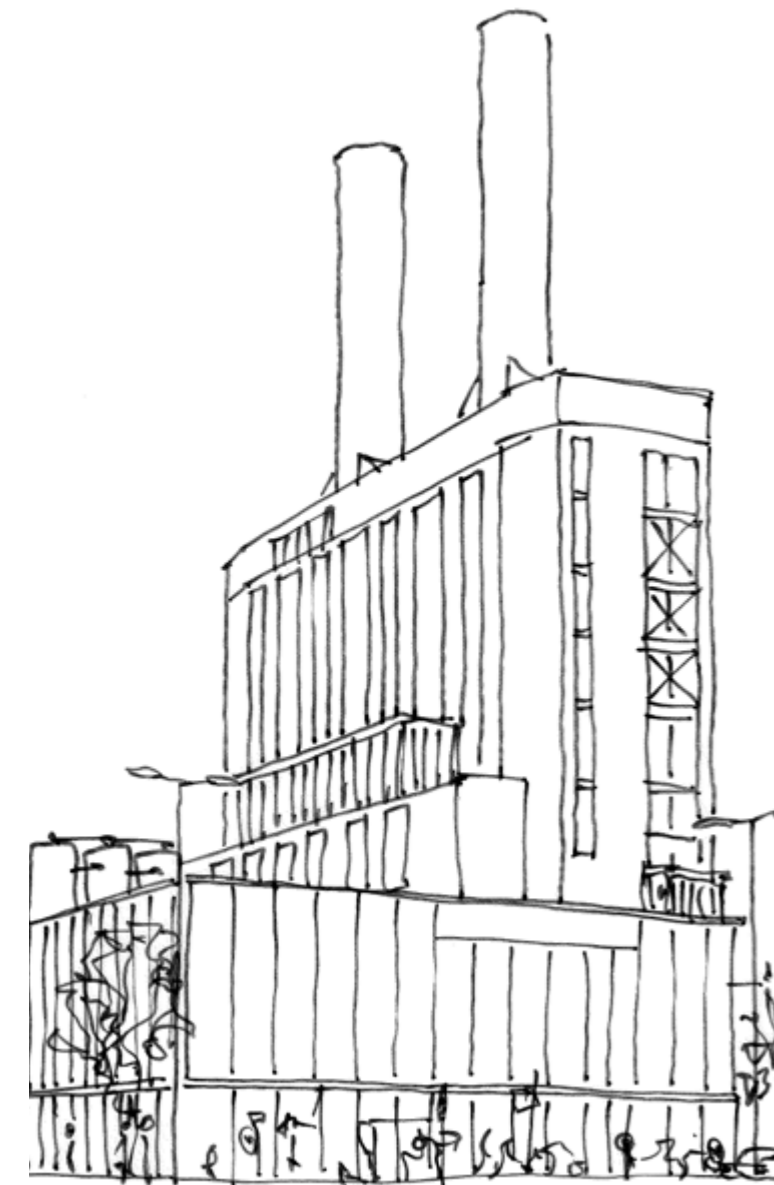
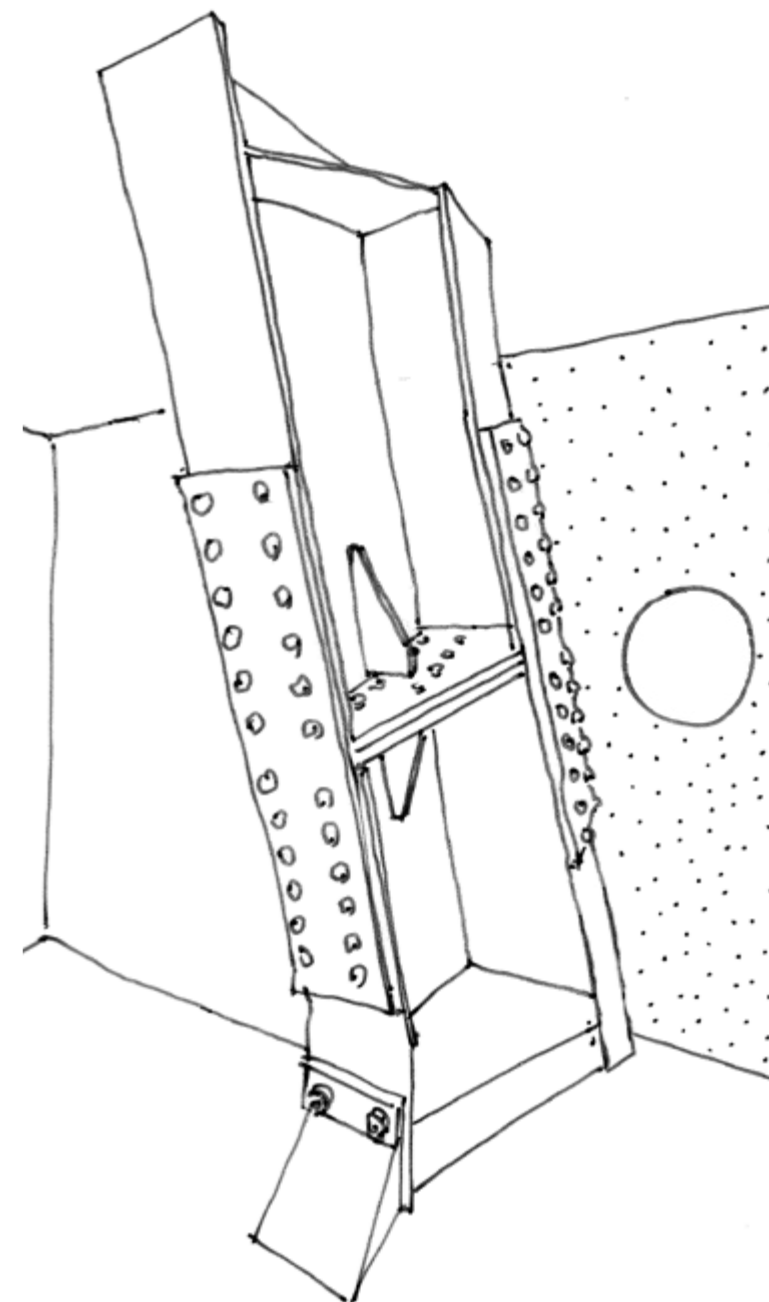
Beschattung: elektrische Außenjalousie

Klimaanlage: Die Fläche verfügt über eine Klimaanlage

Extras: Nutzung der Küchenzeile inkl. Wassersprudler

Technik: Internet, WLAN, Beamer, TV/Screens, Leinwand, Flipchart

Endreinigung: Eine vollständige Reinigung nach Ihrer Veranstaltung





D25⁶